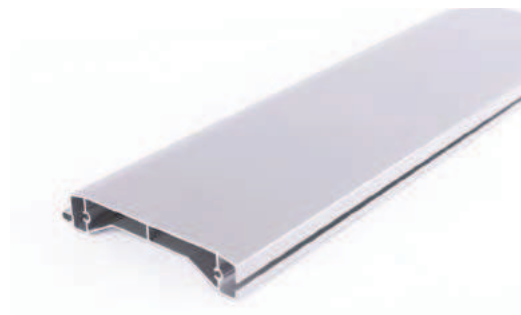
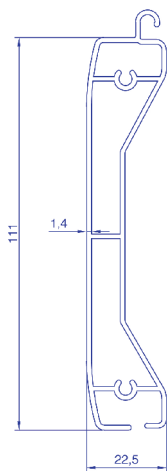


# Aluminio Extrusionado alta seguridad



## DP-111

Lama de doble pared de extraordinaria robustez, es la más apropiada para instalaciones que requieran de un alto grado de seguridad sin menoscabo de su estética tanto interior como exterior.



### CARACTERÍSTICAS TÉCNICAS

- Superficie de cobertura: 111 mm
- Espesor nominal: 1,4 + 1,4 mm
- Ancho máx.: 12 m
- Alto máx.: 10 m
- Modelos: Ciego
- Acabados: Anodizado o Lacado según carta RAL